A scenic view of a snowy mountain valley. In the foreground, a small, light-colored cabin with a dark roof and two windows is partially buried in deep snow. The middle ground shows rolling hills covered in snow with scattered evergreen trees. The background features more rugged mountain peaks under a clear sky. The overall atmosphere is peaceful and wintry.

Skikurs  
an der  
Wilhelm-Sattler-Realschule

# Ziel

- Wildschönau, Oberau
- Skigebiet: Skijuwel Alpbachtal / Wildschönau (Schatzberg)
- [www.skijuwel.com](http://www.skijuwel.com)



# Unterkunft: Gasthof Schöntal

- [www.schoental.com](http://www.schoental.com)





# Zeitraum

- Sonntag, 11.3.18 – Samstag, 17.3.18 7a 7c 7e
- Samstag, 17.3.18 – Freitag, 23.3.18 7b 7d 7f



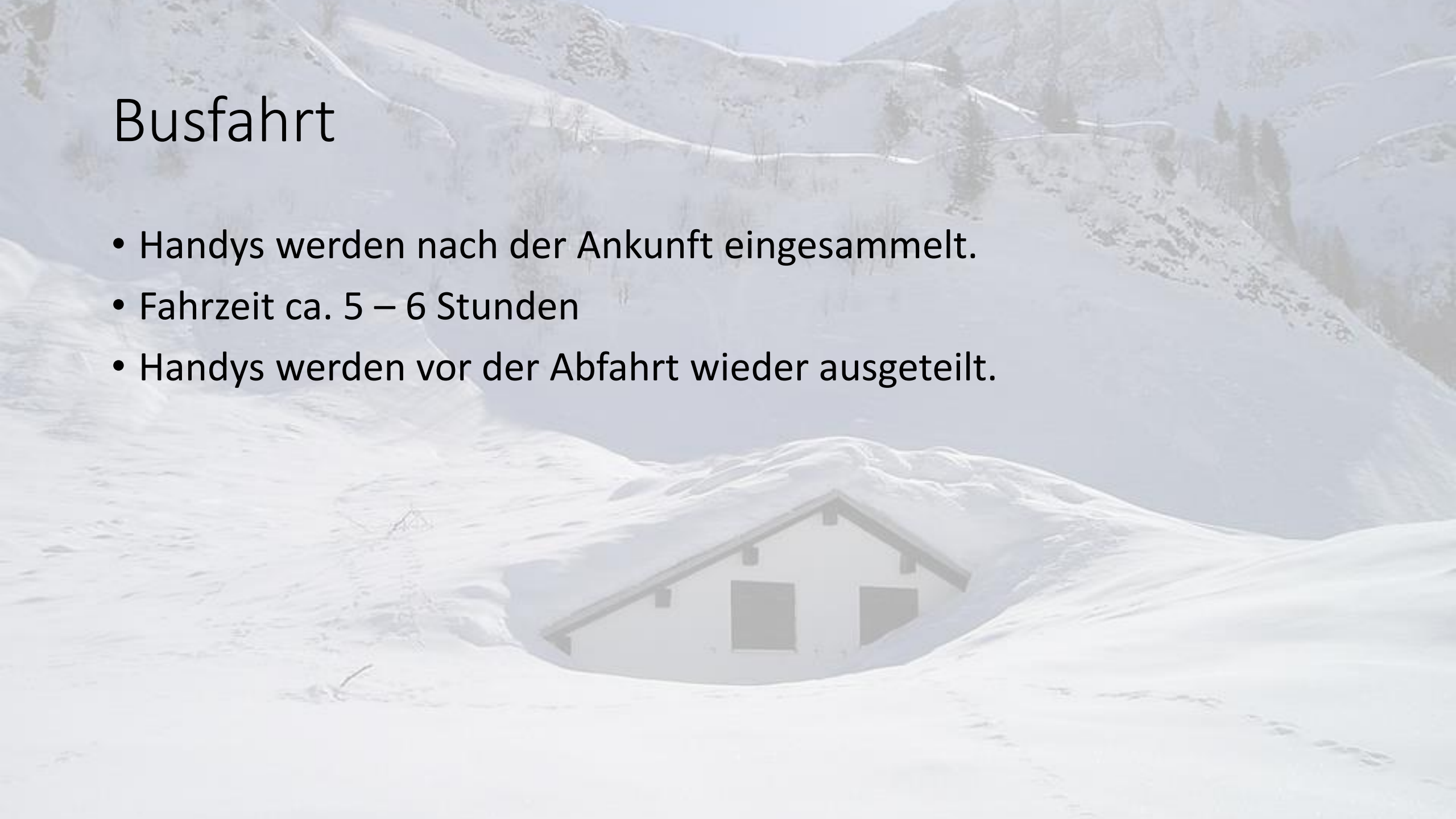
# Leistungen

- Busfahrt
- Vollverpflegung
- Unterkunft
- Skiausleihe
- Skipass



# Busfahrt

- Handys werden nach der Ankunft eingesammelt.
- Fahrzeit ca. 5 – 6 Stunden
- Handys werden vor der Abfahrt wieder ausgeteilt.



# Vollverpflegung

- Frühstück Büffet Getränke (Tee, Milch, Kaba)
- Mittagessen (Lunchpaket)
- Abendessen (Getränke Tee)
  
- Einkaufen: Laden an der Hauptstraße (ca. 15 min. Gehweg bergabwärts) oder im Gasthof (Getränke)



# Skiausleihe

- Ausleihe in der Woche vor dem Skikurs bei Sport Ludwig
- Nach dem Unterricht 13:00 bis 14:00 Uhr mit anwesendem Lehrer
- Ski, Skischuhe, Stöcke, Helm – KEINE Skibrille
- Snowboard, Boots, Helme
- Eigene Ausrüstung ist möglich. Für die fachgerechte Einstellung ist jeder selbst verantwortlich!
- Fahrradhelme sind nicht möglich.
- 35€ für Skiausleihe / 45€ Snowboardausleihe werden direkt bezahlt.



# Skipass

- 75 € (Anfänger) bzw. 85€ (Fortgeschrittene)
  - Anfänger benötigen am ersten Skitag keinen Lift / Skipass
  - Skifreier Nachmittag nach Einschätzung der Lehrkräfte
- Der Tag ist abhängig von Kondition der Schüler und dem Wetter



# Tagesablauf

- Fahrt mit Kleinbussen zum Skigebiet
- Skikurs, Mittagessen auf der Piste, Skikurs
- Rückfahrt mit Kleinbussen
- Abendprogramm  
Pistenregeln, Skikunde, Rodeln (Schneelage?), Disco, Spieleabend

# Outfit

- Jeder Schüler benötigt eine Skihose, Skijacke und Handschuhe (ohne Handschuhe darf niemand Ski / Snowboard fahren) / eventuell Wechselkleidung.
- Kaltes Wetter: lange Skiunterwäsche / lange Unterhose – KEINE Jeans unter der Skihose
- Trocknen ist in einem Trockenraum möglich.
- Brillen für Schnee / Sonne sollten aufgesetzt werden.



# Handys

- Schutz der Kinder
- Schutz der Lehrkräfte
- Miteinander fördern
- Wecker, Foto



- Einen schönen Abend wünscht das Sportteam der

# Wilhelm-Sattler Realschule